

# PARDELLA 2



## ***Dati del passaporto:***

Nome dell'accessione: Pardella 2  
Zona di recupero: Medesano (PR)  
Esposizione: Sud/Sud - Ovest  
Cure colturali: Nessuna

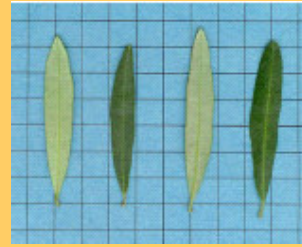


## ***Caratteri della pianta:***

Diametro della ceppaia 3.20 m  
Conformazione della ceppaia Fusto principale e 10 polloni

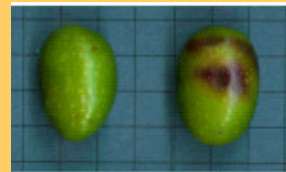
## ***Caratteri della foglia:***

Peso (0.21 g)  
Forma ellittico – lanceolata (L/l 5.53)  
Lunghezza media (6.22 cm)  
Larghezza media (1.15 cm)  
Posizione della larghezza massima centrale  
Curvatura longitudinale della lamina piana  
Superficie della lamina fogliare piatta  
Dimensione media (4.96 cm<sup>2</sup>)  
Angolo apicale aperto  
Angolo basale acuto



## ***Caratteri del frutto:***

Peso Molto elevato (7.22 g)  
Forma Ellittica (1.37)  
Lunghezza 2.91 cm  
Larghezza 2.13 cm  
Simmetria Simmetrico  
Posizione diametro trasversale massimo Centrale  
Apice Appuntito  
Base Troncata  
Umbone Assente  
Presenza lenticelle Numerose  
Dimensioni lenticelle Grandi  
Invaiaitura Laterale



## ***Caratteri dell'endocarpo:***

Peso Elevato (1.01 g)  
Forma Ellittica (2.00)  
Lunghezza 1.96 cm  
Larghezza 0.98 cm  
Simmetria Simmetrico  
Posizione diametro trasversale massimo Centrale  
Apice Appuntito  
Base Appuntita  
Superficie Scabra  
Numero solchi fibro – vascolari 10.71  
Terminazione dell'apice Mucronato

